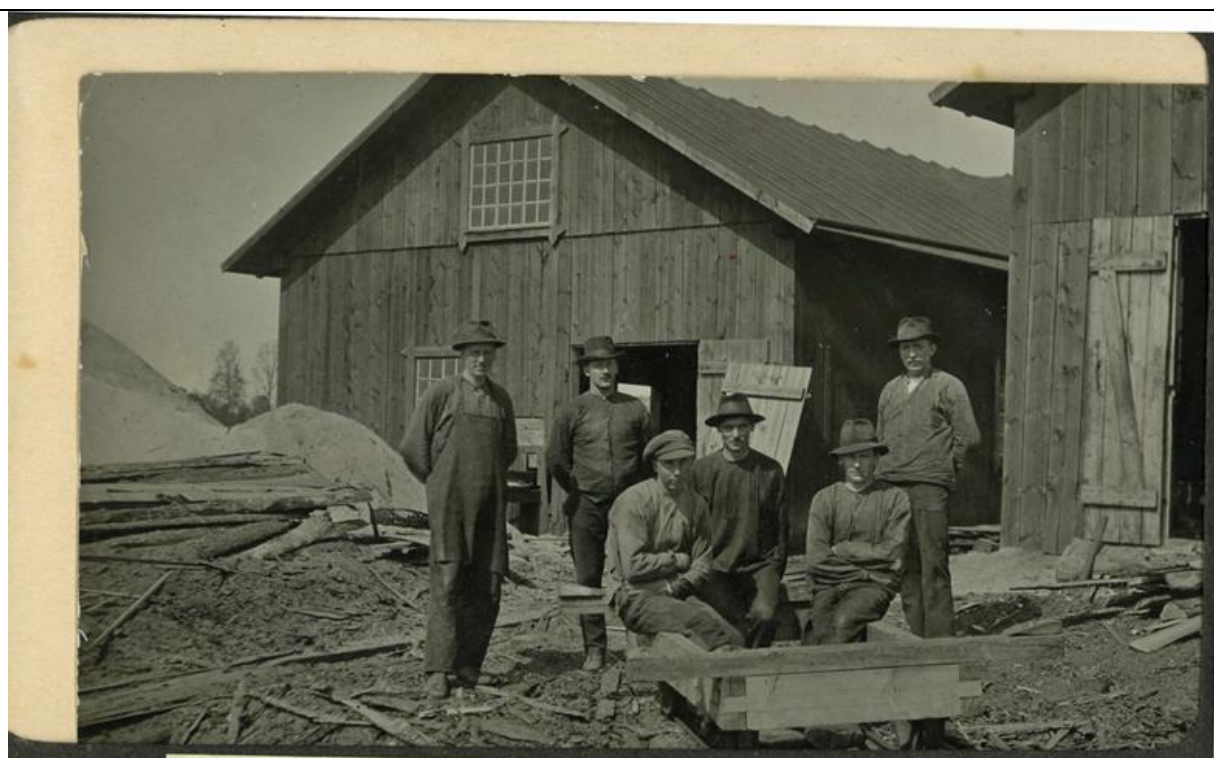


Nydala Såg FOTO



Fr v: Ture Wikström på Järnudden, sågmästaren Gustav Andersson, Sigfrid Pettersson på Andreholm, Olle Israelsson på Klastorp, Hilding Andersson på Anderstorp och Axel Wikström på Järnudden.

Sågen på Nydala herrgård var igång till omkring 1950. Bilden tagen mellan 1921 och 1925.