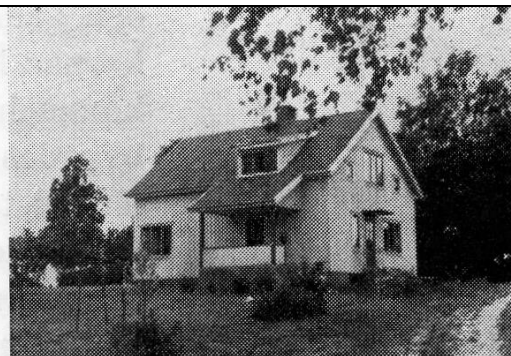


FREDRIKSBERG torp under Nydala FOTO



Boestad 15, Fredriksberg, Nydala-
kloster: 26,32 ha, 3,5 åker, 22,82 skog
m. m. Tax. 12.800 (9.700, 3.100). Förvär-
vad 1936. Trä, 1941, 3 rum, 1 kök, 1 hall.
El, v, avl, cv. Ladug., trä, 1934, för
6 nötkr. Äg. lantbr. Gustav o. Helny
Sköld; barn: Lennart, Våge.

Sveriges Bebyggelse 1955.