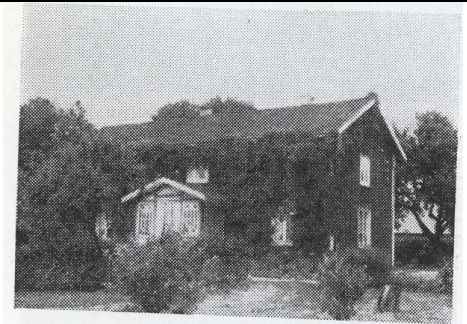


TÖNSBERG Torp under Siggaskog FOTO



Siggaskog 15, Törnsberg, Nydalakloster: 58 ha, 6,5 åker, 51,5 skog m. m. Tax. 37.900 (19.100, 18.800). Till släkten 1860, förvärvat 1900. Trä, 1877, 4 rum, 1 kök, 1 hall. El. Ekonomibygn., trä, 1937, för 1 häst o. 15 nötkr. Äg. lantbr. Levin Andersson; barn: Magnhild, Oskar, Harry, Enock, Vivan, Ally.

Sveriges Bebyggelse 1955.

