

# GÅERYD Bostadshus / Lägenheter, FoF

GOSTAD

Gåeryd 1:7 m fl

Strax före första världskriget åkte professor Ekman omkring i Småland och letade efter sommarbostad. Familjen kom även åt nydalahållet. De blev så väl mottagna av August Johannesson i Gåeryd, att de beslöt återkomma, och så fick man så småningom rätt tomt och rätt material att bygga av. Gamla soldattorpet Källeberg hade nyss blivit tomt och stod nu öde. Av husen på Källeberg byggdes i olika omgångar husen på Gostad

1912 grävdes brunn och 1913 byggdes Bergstugan av gamla ladan på soldattorpet. Resten av soldattorpet blev kök och stuga, som stod färdigt 1914

Vagn Walfrid Ekman, född 3/5 1874 i Stockholm och död 9/3 1954 på Gostad. Gift 22/12 1902 med

Ingeborg Ekman, född 9/5 1877 i Kungsbacka och död 4/11 1939 på Gostad

Solveig,	född 30/9	1903	var lärare vid Önnestads folkhögskola
Aslög	5/5	1905	gift med 1:e bibliotekskon- sulenten, d:r Bengt Hjelmqu
Sara Brita	23/11	1907	konstnär, bor ännu kvar på Gostad
Helga	15/1	1910	gift 14/6 1938 med Ronald Thorburn
Erna	31/1	1913	gift 27/4 1941 med Thomas Thorburn

Ekman var professor i mekanik och matematisk fysik.

Han flyttade med hustrun Ingeborg hit 1939

En extremt teoretisk forskare, som skulle gå på djupet med allt, och som var bättre känd utomlands än i Sverige - mot en allmoge som fått gå en termin om året under sex år i skola, och som egentligen inte hade haft möjlighet att komma längre än till doktorn, marknaden och exercisheden - hur skulle det gå? - Ja erfarenheterna från livet var så vitt skilda, att professorn och allmoge aldrig behövde eller kunde klampa in på varandras område.

Ingeborg Ekman var konstnär och gjorde en del teckningar, från trakten, som nu är ovärderliga

Professor Ekman kom med nya ideer till Nydala, ideer som accepterades och uppskattades

Han skänkte 1952 referensböcker till biblioteket i Nydala. Han såg till att bastu byggdes vid Rusken på 1930-talet, han blev hemvärnschef och han ledde kyrkokören

Sara Brita Ekman började med simskola för flickor, och hon ledde studiecirklar. Hon har skänkt en hel del av sin konst till syföreningen, något som gett rekordsummor vid auktionerna. Hon har väl ställt upp vid alla möjliga tillfällen och ständigt haft nya ideer.

Ekmans var inte bara en vördnadsvärd familj utan även en vördad familj





Solvig

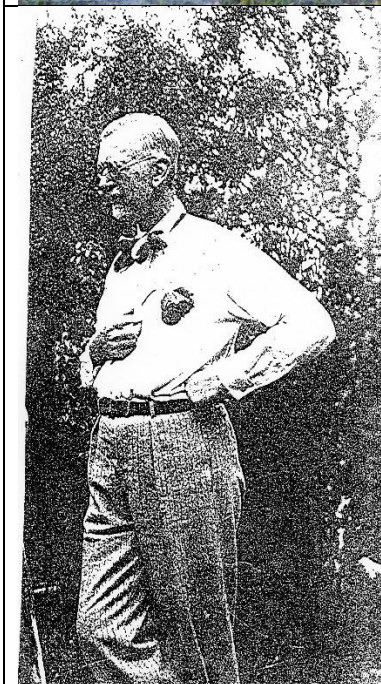
Ingeborg

Walfrid

Thorburn

Erna

Sara-Britta



V Walfrid Ekman



**Gäeryd 111, Gostad, Stockaryd: 24.440**  
 kvm. Tax. 16.600 (3.600, 13.000). Till  
 släkten 1914, trä, 1914, 6 rum, 1 kök,  
 1 hall. El, v, avl. Äg. W. Ekmans stbh.

Sveriges Bebyggelse 1955