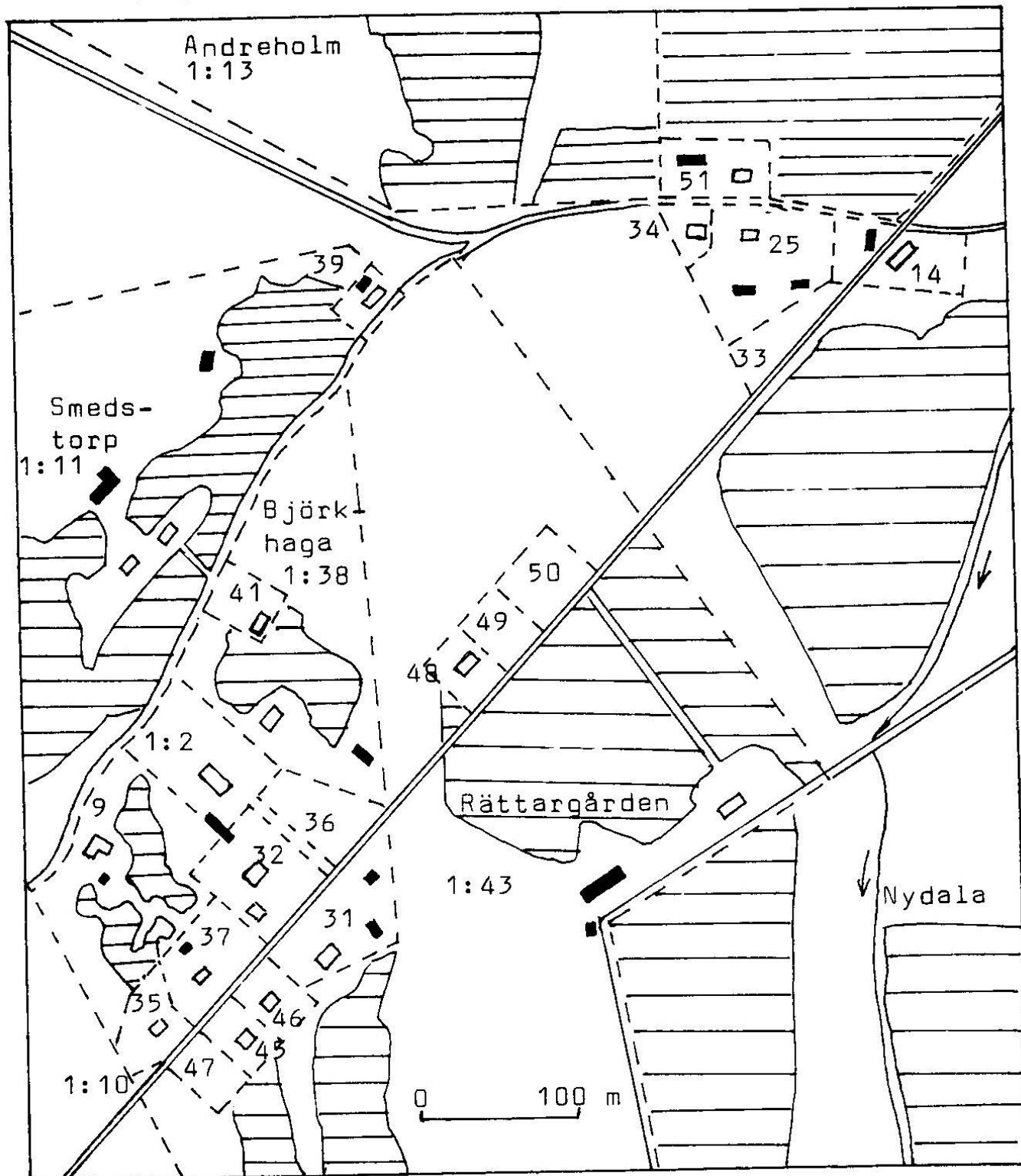


NYDALA KYRKBY Bostadshus, FoF

NYDALA, kyrkbyn



EKSÄTRA

Nydala 1:45

Eksätra byggdes 1946

Alfred Andersson, född 24/11 1882 på Skogsdal och död
1/12 1969 på Eksätra. Gift 27/10 1917 med

Anna Sandblom, född 7/6 1894 i Hagshult och död 9/6
1979 på Eksätra

Berthold, född 8/4 1919 i Järnboda 47 t Svenarum

Asta 10/1 1922 "

Inez 2/11 1925 " 55 t Höör

1946 från Nydala herrgård och lät bygga Eksätra. Alfred
hade varit bonde i Järnboda

Martin Andersson, född 6/7 1913 på Skogsdal

Gift 7/6 1947 med

Brita Klasson, född 2/12 1926 på Nydala herrgård

Britt-Marie, född 13/11 1949 på Eksätra

1947 från Skogsdal som hyresgäst till Eksätra. 1952 till
Solliden, som han lät bygga. Martin har varit byggmästare

Arvid Johansson, född 8/8 1907 i Storelycke

Gift 29/4 1944 med

Asta Andersson, född 10/1 1922 i Järnboda

Mary, född 31/8 1944 i Hjälmseryds sn

Kristina 22/9 1948 "

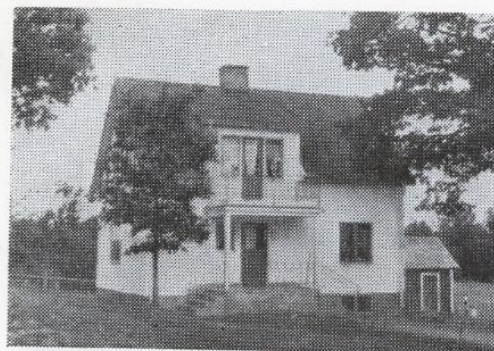
Ulf 31/3 1957 på Eksätra

1957 från Vrigstads sn. 1958 till Nässjö

Från 1979 äger och bebor Håkan Andrén och Birgitta An-
dersson Eksätra



Asta o Arvid Johansson



Nydala 145, Eksätra, Nydalakloster: 1.190 kvm. Tax. 14.000 (450, 13.550). Förvärvat 1946. Trä, revet., 1946, 2 läg., 4 rum, 2 kök, 2 hallar. El, v, avl, cv, vv. Äg. Klas Alfred o. Anna Wilhelmina Andersson; barn: Tora, Berthold, Asta, Inez.

Sveriges Bebyggelse 1955.