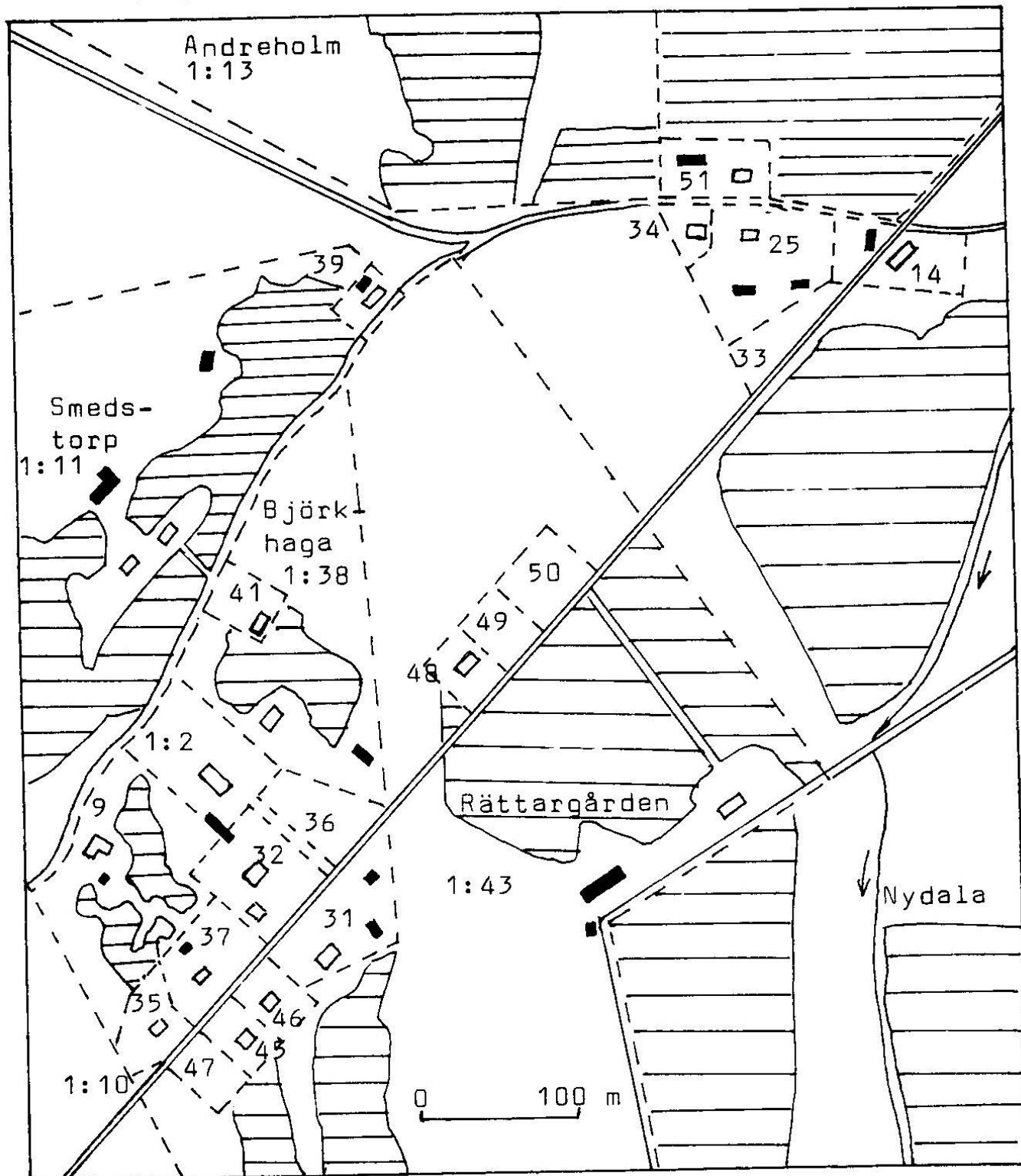


# NYDALA KYRKBY Bostadshus, FoF

NYDALA, kyrkbyn



Solbacka byggdes upp av Harald Wikström 1938  
Han byggde även ett hus, som användes som affärslokal.  
Det huset flyttades 1971 till Söderqvists tomt och blev  
bostadshus där

Harald Wikström, född 20/4 1895 på Järnudden och död  
19/10 1967 i Solbacka. Gift 13/9 1922 med  
Astrid Matsson, född 11/10 1896 i Slätthögs sn  
Marianne, född 21/9 1922 i Jönköping  
Inga 15/8 1928 i Solberga sn  
Birgitta 1/11 1930 på Järnudden

Harald Wikström flyttade vid giftermålet från Järnudden  
till Gränna, bodde en tid i Jönköping, återkom till Järn-  
udden 1924, flyttade 1928 till en flygel på Nydala herr-  
gård, då han var chaufför på Nydala och fiskare.

108

Flyttade 1938 till Solbacka som han då lät bygga upp.  
Han arrenderade på 1940-talet fiske i Bolmen och vista-  
des där mest hela somrarna  
Han hade själv affären till 1954. Då arrenderade han ut  
den till Gunnar Richter

Dottern Marianne gift 24/8 1940 med Lennart Bergman i  
Rörvik och bosatte sig sedan i Repanäs  
Dottern Inga gift 5/6 1954 med Börje Svensson i Gällaryd  
och flyttade till Vimmerby  
Dottern Birgitta gift 5/6 1954 med Sten Svensson, bror  
till Börje, i Gällaryd och flyttade dit

Kristina Andersdotter, född 16/9 1856 i Bringetofta sn  
död 14/9 1943 i Solbacka  
Haralds moder, som kom hit från Järnudden 1938

Gunnar Richter, född 15/9 1925 i Skirö  
Gift 11/1 1948 med  
Kerstin Sandahl, född 27/7 1931 i Alseda

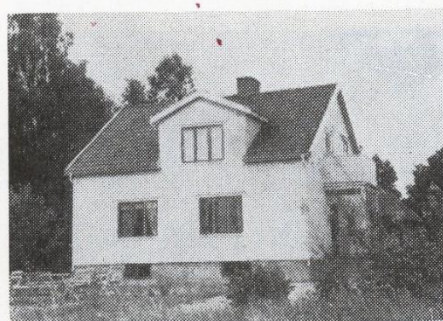
Gunnar Richter kom 1954 från Forserum till Klostereken  
och arrenderade Harald Wikströms affär. Flyttade 1957  
till Solbacka, 1960 till Sävsjö och strax därefter till  
Skirö, där han sedan hade affär  
Kerstin var småskollärare i Nydala

Hellman Petersson och Anna Matsson bodde här kort tid.  
1943 från Fredrikshög (Höjden), 1950 till Klostereken,  
som de då lät bygga upp

Bussägaren Henrik Johansson hyrde här kort tid före 1950

David Karlsson hyrde här 1950-1954

Ture Wikström, född 18/7 1891 på Järnudden och död 22/12  
1978 i Solbacka. Gift 27/2 1922 med  
Elin Andersdotter, född 19/1 1901 på Nydala herrgård  
1963 från Järnudden, när han blivit pensionär



Nydala 132, Solbacka, Nydalakloster:  
4.000 kvm. Tax. 21.400 (2.400, 19.000).  
Förvärvat 1937. Trä, 1937, 2 läg., 6 rum,  
2 kök, 2 hallar. El, v, avl, cv, vv, wc,  
badr. Äg. köpman Harald o. Astrid  
Wikström; barn: Marianne, Inga, Bir-  
gitta.

Sveriges Bebyggelse 1955

