

Svensbygd 1:5, 3/32 mantal

Fortsättning från tredje gården. Delades i 1:5 A, B och C

Magnus Johansson, född 16/11 1794 i Ringås och död 19/6
1864 i Svensbygd. Gift 29/4 1827 med
Lena Johansdotter, född 22/12 1805 i Svensbygd 1:3 och
död 10/10 1833 i Svensbygd (lungrot)
Stina Kajsa, född 27/7 1828 i SvB död späd
Sara Lisa 12/8 1830 "

Magnus gift andra gången med

Brita Stina Magnusdotter, född 20/9 1808 i Hagshult och
död 22/6 1854 i Svensbygd
Inga Lisa, född 12/3 1835 i SvB
Karl Johan 25/10 1836 " död 6/3 1837
Anders Johan 1/3 1840 " 1860 till Rössved
Anna Katarina 29/4 1844 " 1859 t Vrigstad

Magnus kom 1826 från Ringås, Lena från Skärvälla
Magnus behöll 1/64 och sålde resten av gården till An-
ders Petersson 1854. Magnus torde då ha byggt det hus
på 1:5 B, som sedan Lindberg bodde i
Magnus var starkt byggd men rörd av sjuklighet i 18 år,
allt mer svag och till sist sängliggande

Anders Petersson, född 15/7 1814 i Svensbygd 1:10 och död
26/6 1857 i Svensbygd 1:5 A. Gift 31/12 1841 med
Katarina Petersdotter, född 6/12 1811 i Siggaskog och död
23/11 1873 i Svensbygd 1:5 A
Peter Johan, född 20/7 1843 i Sigg. tog gården
Johannes 19/6 1846 " 64 t Svenarum
Samuel 29/11 1848 " 72 t Östanskog

1854 från Siggaskog och köpte 1/16 mantal Svensbygd 1:5 A.
Sonen Samuel gift 4/5 1872 med Johanna Charlotta Jöns-
dotter på Östanskog och flyttade dit

Peter Johan Andersson, född 20/7 1843 i Siggaskog och
död 6/12 1915 i Svensbygd. Gift 1/4 1865 med
Sara Stina Johannesdotter, född 10/3 1845 i Gällaryds
sn och död 16/12 1918 i Svensbygd
Karl, född 7/1 1866 " bott i Starhult i Hjälm
Maria 4/10 1867 " 1886 till Amerika
Hulda 4/1 1871 " 1887 till Amerika
Augusta 2/9 1873 " 1892 till Amerika
Klas 20/11 1878 " 1892 till Amerika
Johanna 4/7 1881 " 1913 till Gigaryd i Hjälm
Magni 18/3 1888 " övertog gården

Peter övertog gården 1865. Sara Stina kom 1865 från Hjälmseryds sn. Sålde 1879 en tomt om 1/512 mantal till Joakim Svensson

Emma Petersdotter, född 6/4 1860 i Hjälmseryds sn och död 1/7 1923 på ålderdomshemmet 1892 från Mariedal under Dala. 1908 till ålderdomshemmet

Lanthandlaren August Johansson hyrde här ett år medan han köpte tomt och byggde affären på 1:5 B

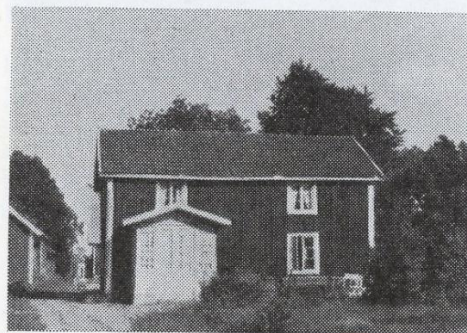
Magni Petersson, född 18/3 1888 i Svensbygd 1:5 och död där 11/6 1967. Gift 29/11 1917 med

Anna Johansson, född 29/10 1897 i Slottet i Hjälmseryds sn och död 21/1 1979 i Svensbygd

Milton,	född 26/10 1918	1943 till Lannaskede
Göta	27/4 1920	1941 till Borås
Karl Anders	24/5 1922	1941 till Malmö
Vivi	25/1 1925	1946 till Nässjö
Filip	14/7 1926	1948 till Habo
Gunvor	25/1 1931	1956 till Sävsjö
Lars Erik	8/1 1934	1955 t Hedvigs förs. Ögl

Övertog gården 1917. Köpte tillbaka tomten av Joakims ättlingar. Köpte även stugan till verkstad på 1:5 A

Dottern Gunvor gift 22/6 1956 med Kjell Karlsson i Sävsjö
De äger nu gården



Svensbygd 15 mfl, Stockaryd: 26,68 ha, 3 åker, 23,68 skog m. m. Tax. 19.200 (13.500, 5.700). Förvärvat 1915. Trä, 1873, 2 rum, 1 kök, 1 hall. El. Ekonomibyggn., trä, 1936, för 2 hästar o. 7 nötkr. Äg. lantbr. Magni o. Anna Pettersson; barn: Milton, Göta, Karl-Anders, Wivi, Filip, Gunvor, Lars-Erik.

Sveriges Bebyggelse 1955.